

【搬入口】

三条通側入口、A (W135×H208cm) or 御幸町通側入口

可動式の扉：D (W120×H274cm) ※搬入出の際、開放

【展示用壁面】 下図の赤ライン部分：ネジ、釘、ピンなど使用可
(柱など展示用壁面以外はネジ釘の使用不可)

【室内面積】 77.6 m²

【天井高】 約 330cm ※床～梁まで：約 280cm

【天井吊金具】 備え付けの金具あり (その他の場所に穴あけ禁止)

【床最大荷量】 350kg/ m²

【入口について】 A または D (W120×H274cm)

【パーティションについて】

パーティション 5 点：①②③④⑤

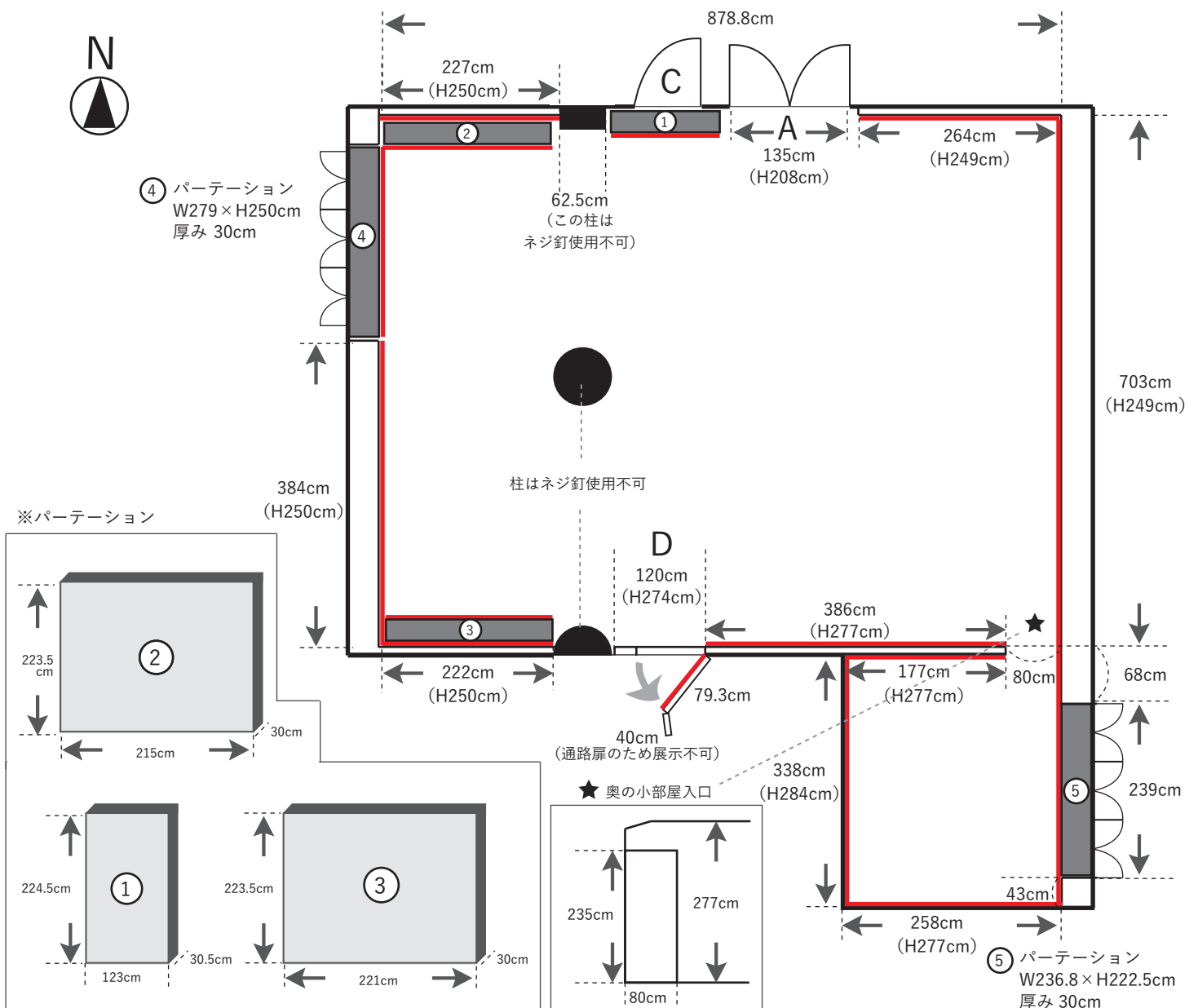
天面以外の面が展示可能

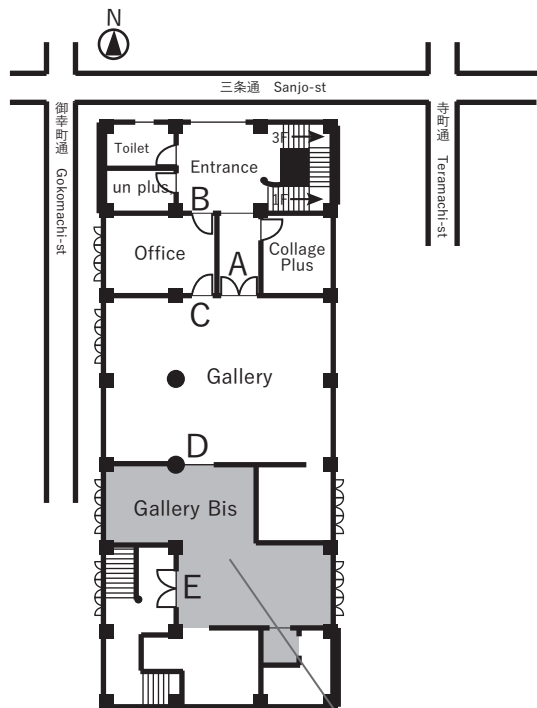
西側窓を開放させたい場合は、④を移動

東側窓を開放させたい場合は、⑤を移動

※④以外のパーティションは大部屋と小部屋間の移動は可

※移動は必ずギャラリースタッフの指示のもと行うこと





【搬入口】 御幸町通側入口 or 三条通側入口

【展示用壁面】 下図の赤ライン部分：ネジ、釘、ピンなど使用可
(柱など展示用壁面以外はネジ釘の使用不可)

【室内面積】 56.11 m² ※一番奥のスペースは除く

【天井高】 約 330cm ※床～梁まで：約 280cm

【天井吊金具】 備え付けの金具あり (その他の場所に穴あけ禁止)

【床最大荷量】 350kg/ m²

【入口について】 E (御幸町通側入口より) または D (W120×H274cm)

【床について】

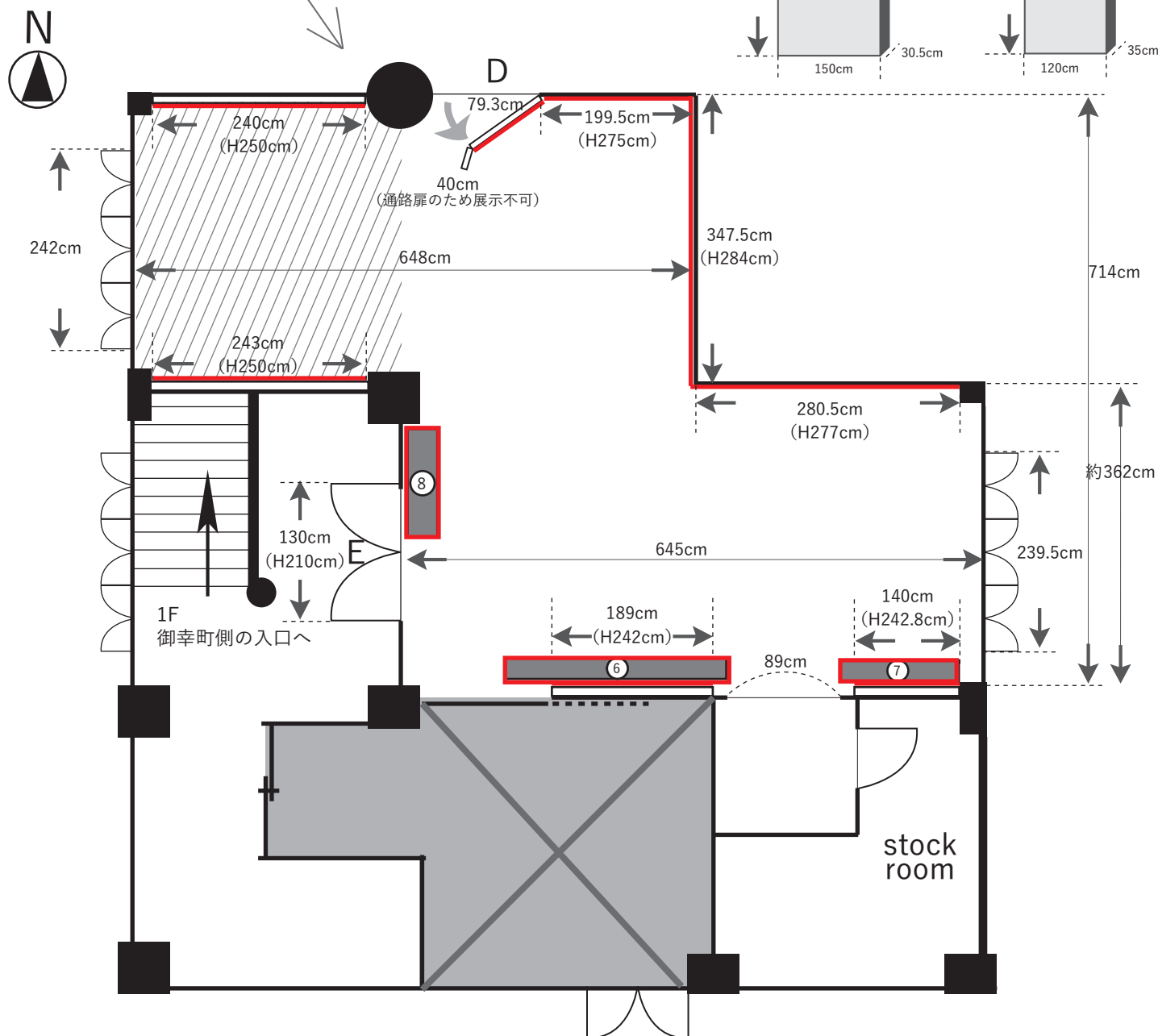
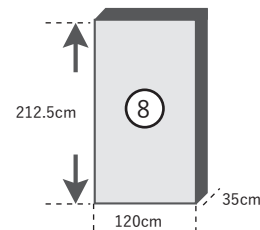
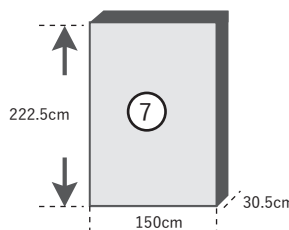
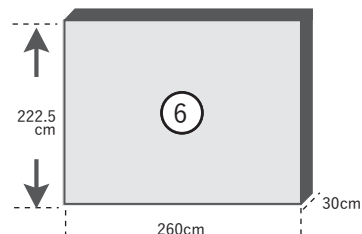
斜線部分：木製の床

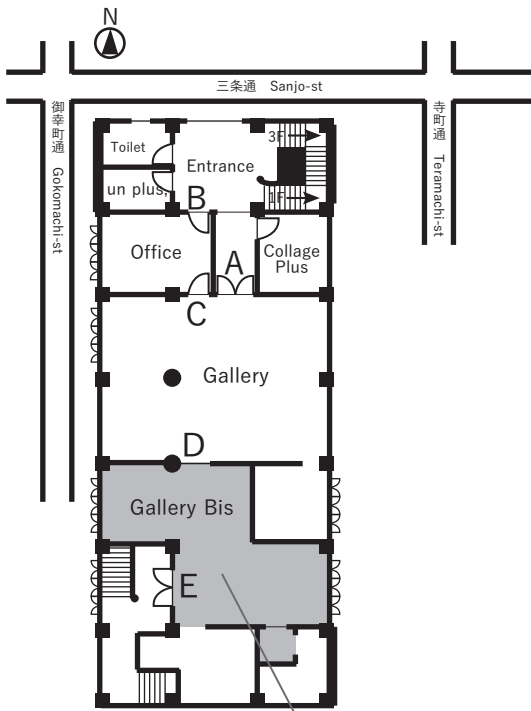
それ以外：コンクリート

【パーティションについて】

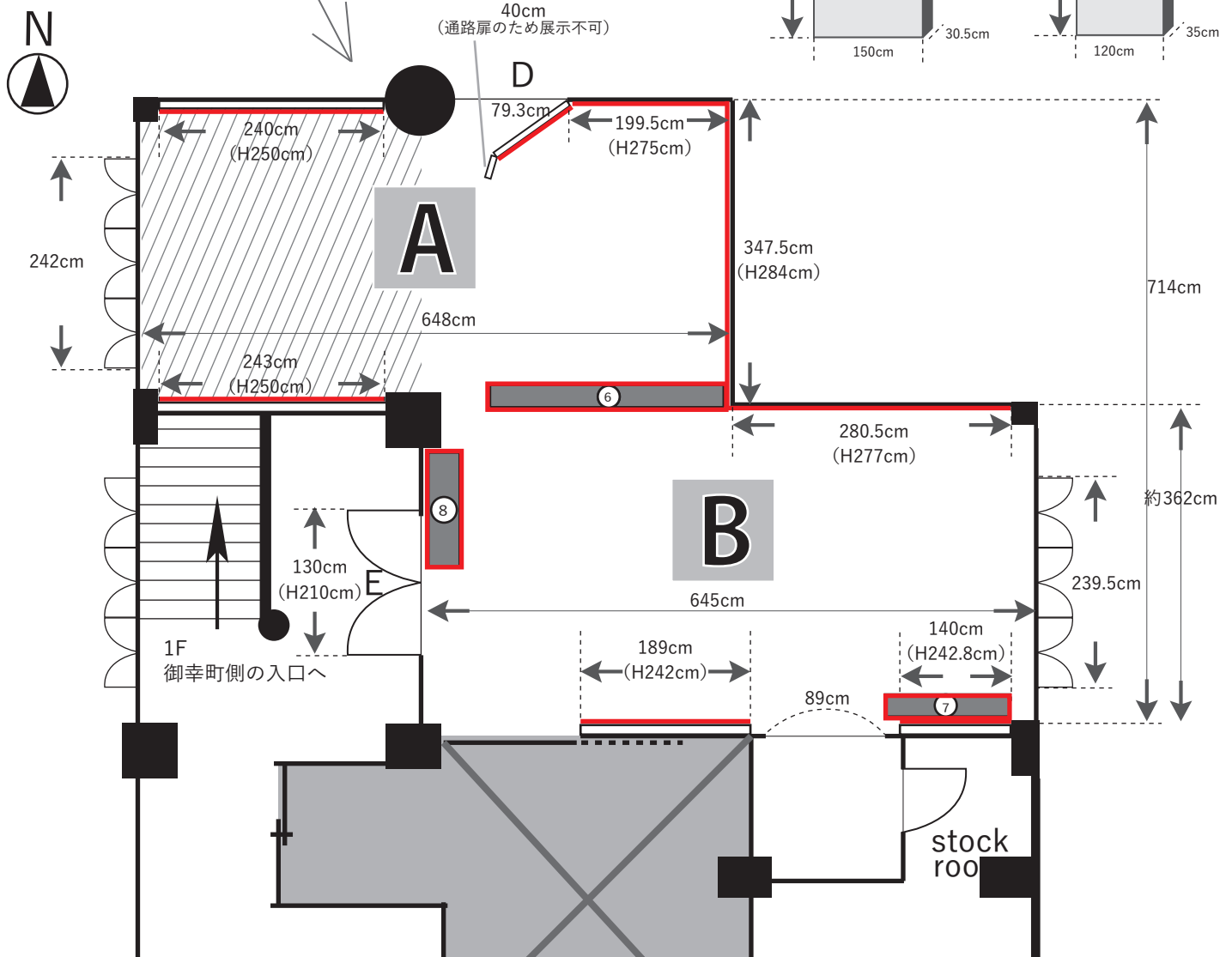
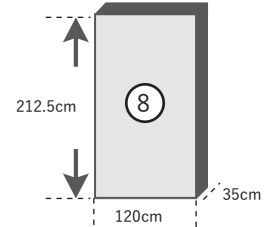
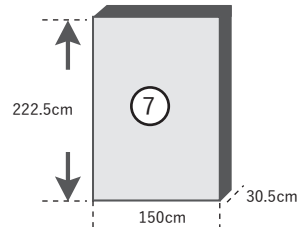
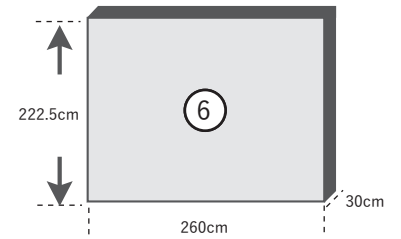
パーティション 3点：⑥⑦⑧

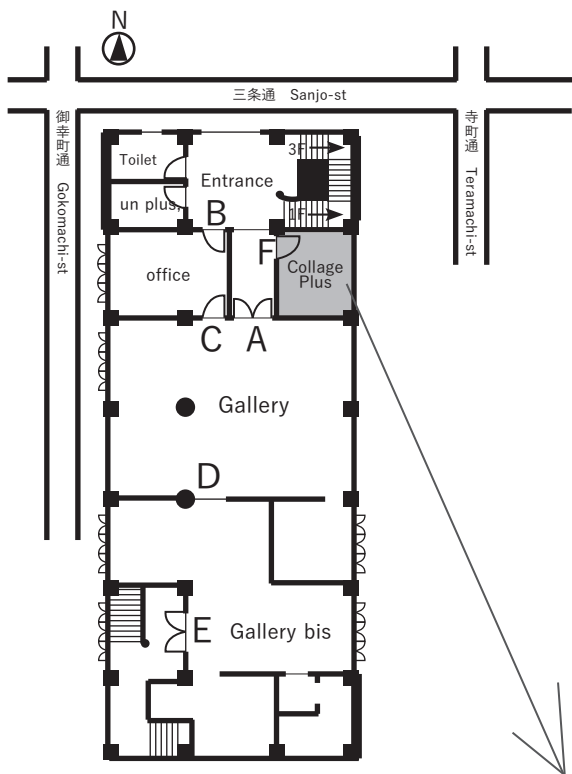
天面以外の面が展示可能





- ⑥のパーテーションを使いスペースを【A】【B】に分割できます。
- 【搬入口】 御幸町通側入口 or 三条通側入口
- 【展示用壁面】 下図の赤ライン部分：ネジ、釘、ピンなど使用可
(柱など展示用壁面以外はネジ釘の使用不可)
- 【室内面積】 56.11 m² ※一番奥のスペースは除く
- 【天井高】 約 330cm ※床～梁まで：約 280cm
- 【天井吊金具】 備え付けの金具あり (その他の場所に穴あけ禁止)
- 【床最大荷量】 350kg/ m²
- 【入口について】 E (御幸町通入口より) または D (W120×H274cm)
- 【床について】
斜線部分：木製の床
それ以外：コンクリート
- 【パーテーションについて】
パーテーション 3点：⑥⑦⑧
天面以外の面が展示可能





【搬入口】 三条通側入口、B (W81×H210cm) or 御幸町通側入口

【入口】 F (W80×H208cm)

【室内面積】 9.72 m²

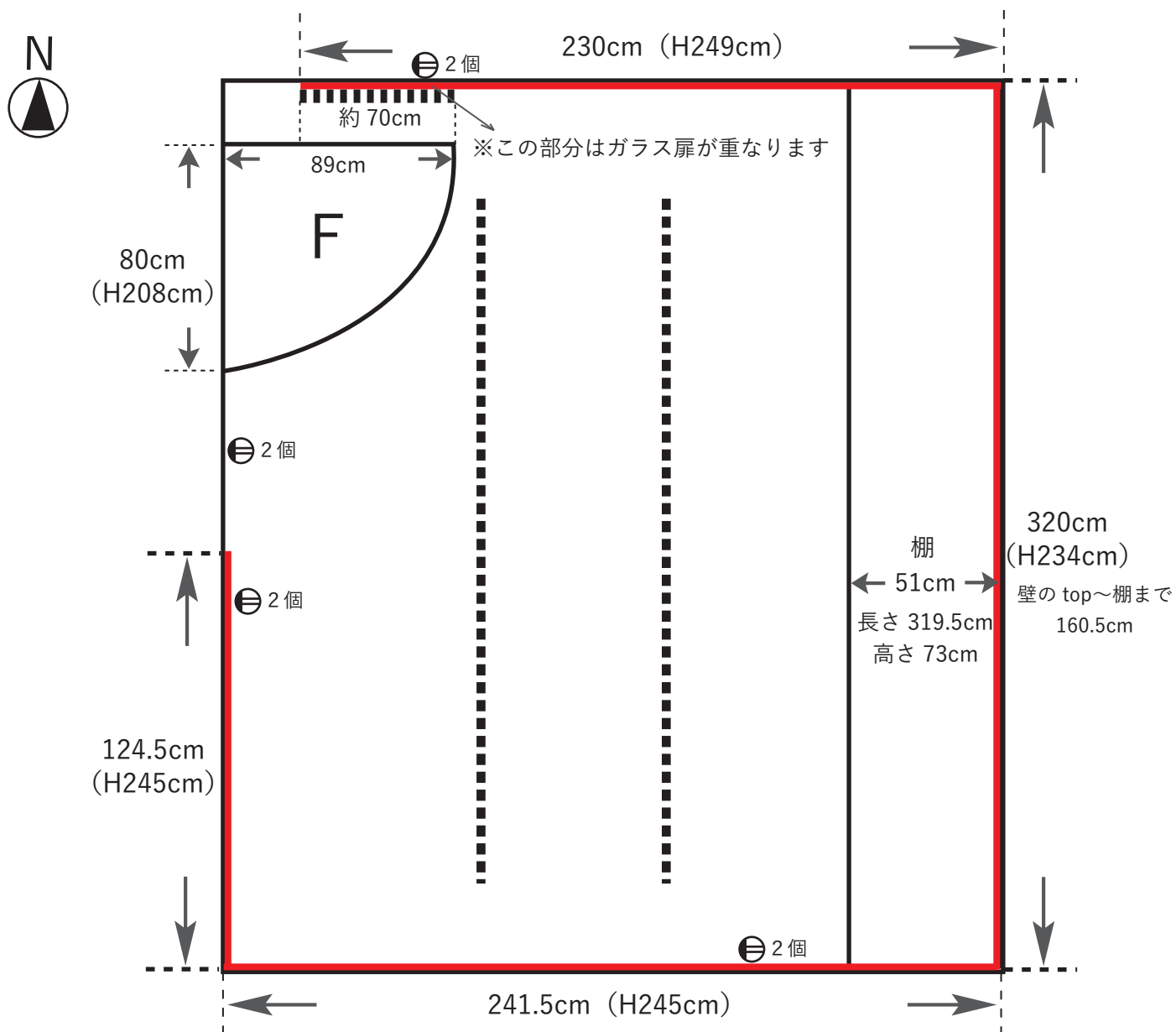
【展示用壁面】 赤ライン部分：全てネジ、釘、ピンなど使用可
(天井や柱など展示用壁面以外の箇所はネジ釘の使用不可)

【展示用壁面の高さ】
約 230cm ※下図 () 内にそれぞれの壁の高さを記載

【天井高】 約 332cm

【床最大荷量】 350kg/ m²

【床】 木製タイル

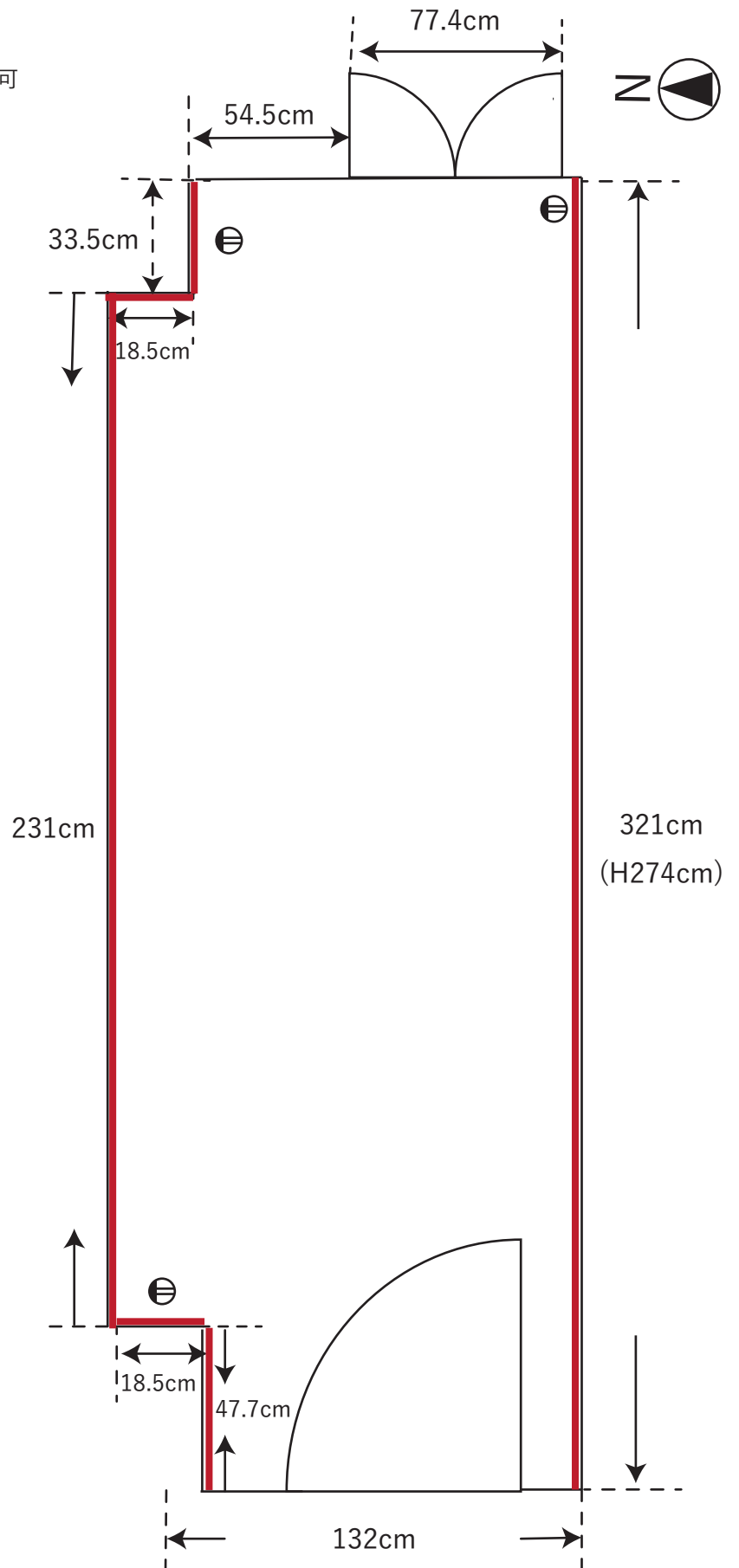


【展示用壁面】

図の赤ライン部分：ネジ、釘、ピンなど使用可
 (柱など展示用壁面以外はネジ釘の使用不可)

【室内面積】 4.66 m²

⊖ コンセント



※パーティション

