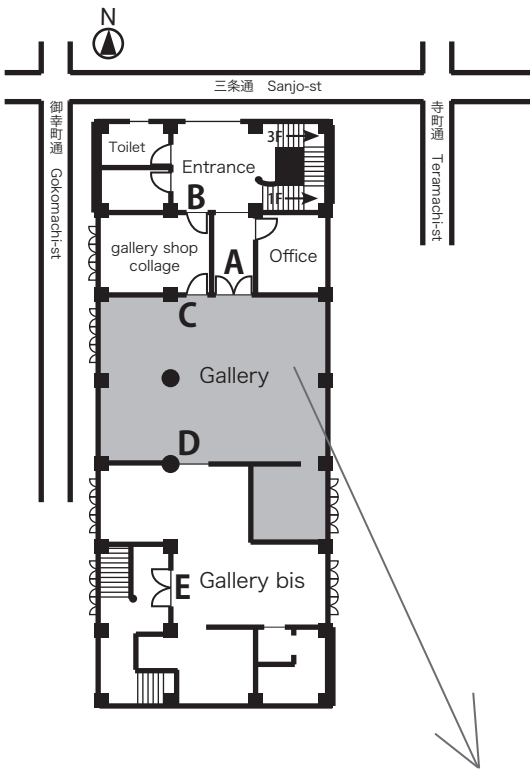


ギャラリー 見取図 (19.2.7)



【搬入口】

三条通側入口、A (W135×H208cm) or 御幸町通側入口

可動式の扉：D (W120×H274cm) ※搬入出の際、開放可

【展示用壁面】下図の赤ライン部分：ネジ、釘、ピンなど使用可
(柱など展示用壁面以外はネジ釘の使用不可)

【天井高】約 330cm ※床～梁まで：約 280cm

【天井吊金具】備え付けの金具あり (その他の場所に穴あけ禁止)

【床最大荷量】350kg/㎡

【入口について】

正面入口：A

コラージュへ通じる入口：C (W81×H210cm)

【パーテーションについて】

パーテーション5点：①②③④⑤

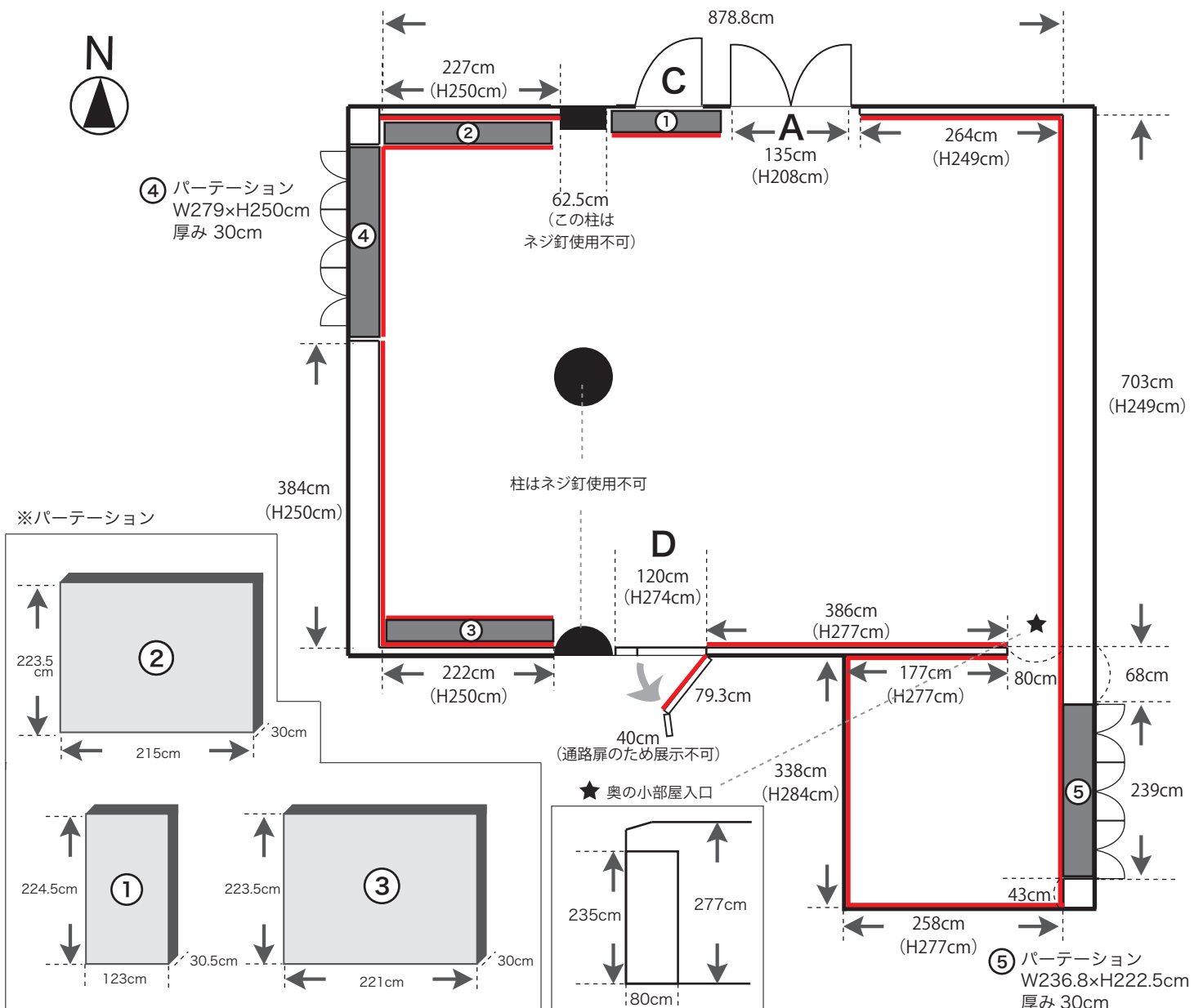
天面以外の面が展示可能

西側窓を開放させたい場合は、④を移動

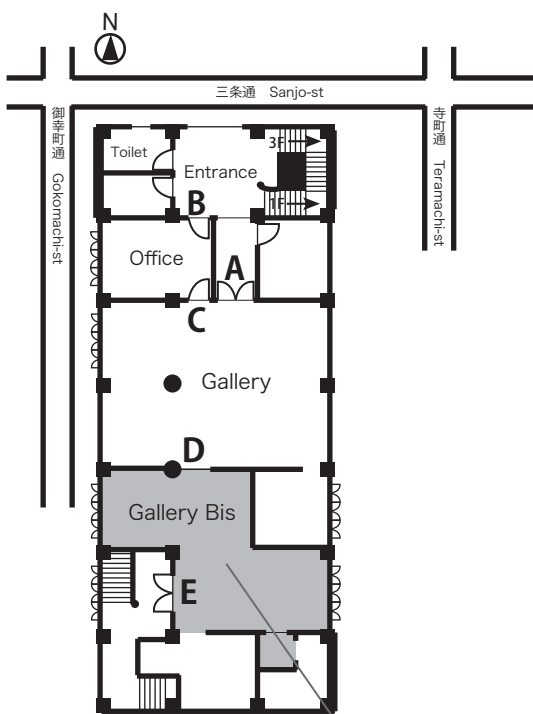
東側窓を開放させたい場合は、⑤を移動

※④以外のパーテーションは大部屋と小部屋間の移動は可

※移動は必ずギャラリースタッフの指示のもと行うこと



ギャラリービス 見取図 (20.2.27)



【搬入口】 御幸町通側入口 or 三条通側入口

【展示用壁面】 下図の赤ライン部分：ネジ、釘、ピンなど使用可
(柱など展示用壁面以外はネジ釘の使用不可)

【室内面積】 56.11 m² ※一番奥のスペースは除く

【天井高】 約 330cm ※床～梁まで：約 280cm

【天井吊金具】 備え付けの金具あり (その他の場所に穴あけ禁止)

【床最大荷量】 350kg/ m²

【入口について】 E (御幸町通入口より) または D (W120×H274cm)

【床について】

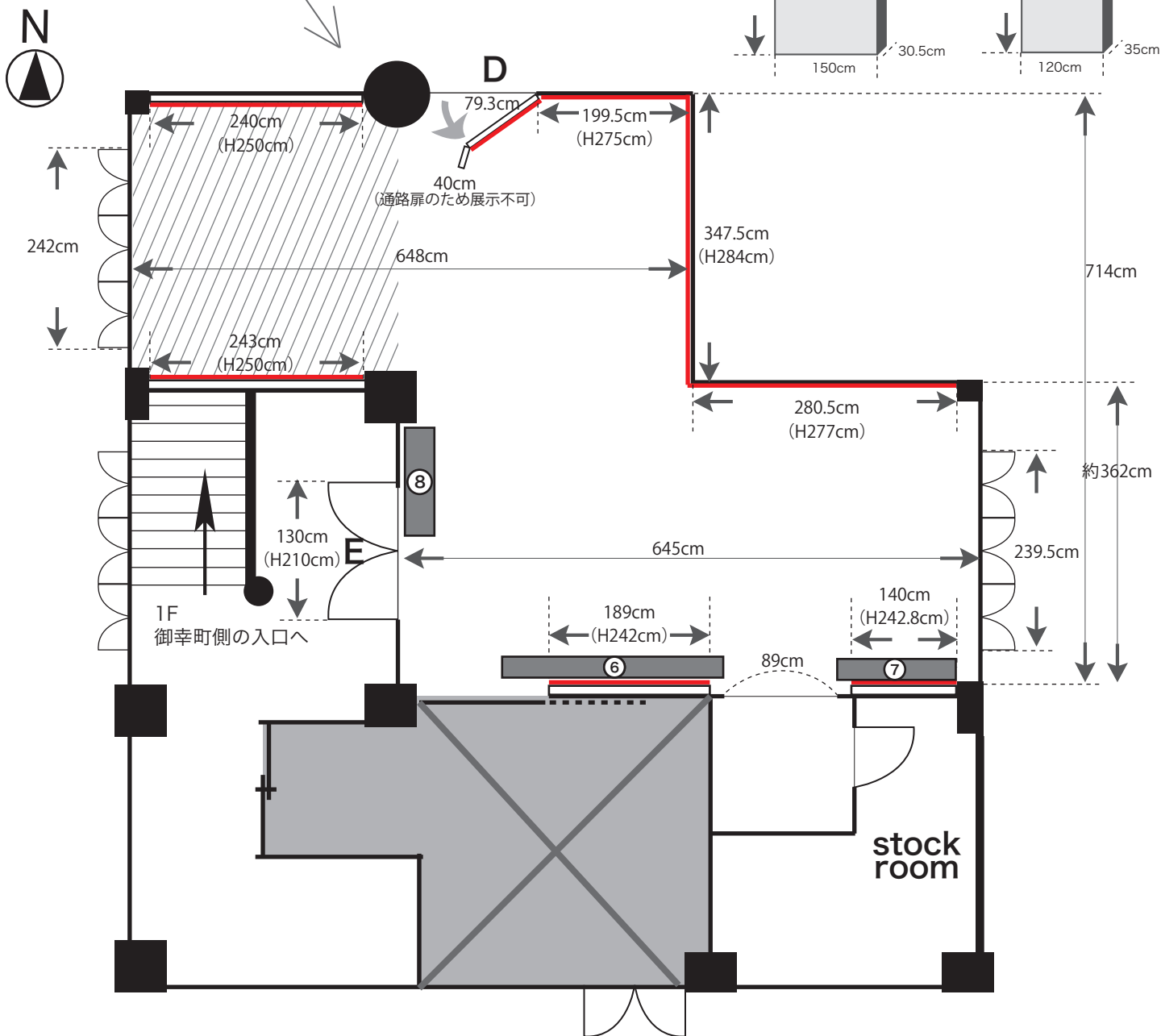
斜線部分：木製の床

それ以外：コンクリート

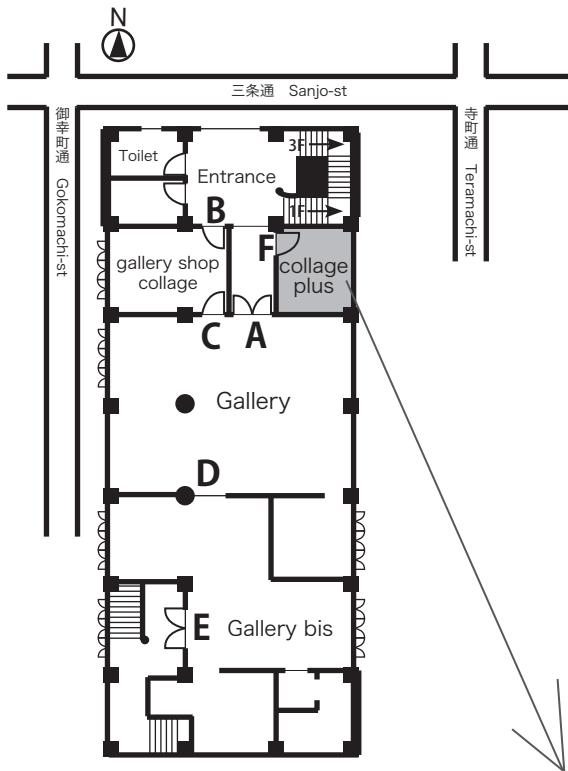
【パーティションについて】

パーティション 3点：⑥⑦⑧

天面以外の面が展示可能



同時代ギャラリー
collage plus
見取図 (20.1.18)



【搬入口】 三条通側入口、B (W81×H210cm) or 御幸町通側入口

【入口】 F (W80×H208cm)

【室内面積】 9.72 m²

【展示用壁面】 赤ライン部分：全てネジ、釘、ピンなど使用可
(天井や柱など展示用壁面以外の箇所はネジ釘の使用不可)

【展示用壁面の高さ】
約 230cm ※下図 () 内にそれぞれの壁の高さを記載

【天井高】 約 332cm

【床最大荷量】 350kg/ m²

【床】 木製タイル

