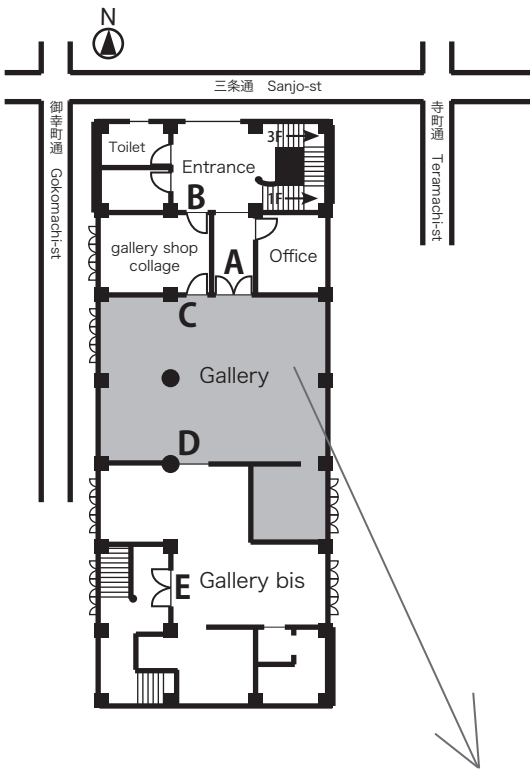


ギャラリー 見取図 (19.2.7)



【搬入口】

三条通側入口、A (W135×H208cm) or 御幸町通側入口

可動式の扉：D (W120×H274cm) ※搬入出の際、開放可

【展示用壁面】下図の赤ライン部分：ネジ、釘、ピンなど使用可
(柱など展示用壁面以外はネジ釘の使用不可)

【天井高】約 330cm ※床～梁まで：約 280cm

【天井吊金具】備え付けの金具あり (その他の場所に穴あけ禁止)

【床最大荷量】350kg/㎡

【入口について】

正面入口：A

コラージュへ通じる入口：C (W81×H210cm)

【パーテーションについて】

パーテーション5点：①②③④⑤

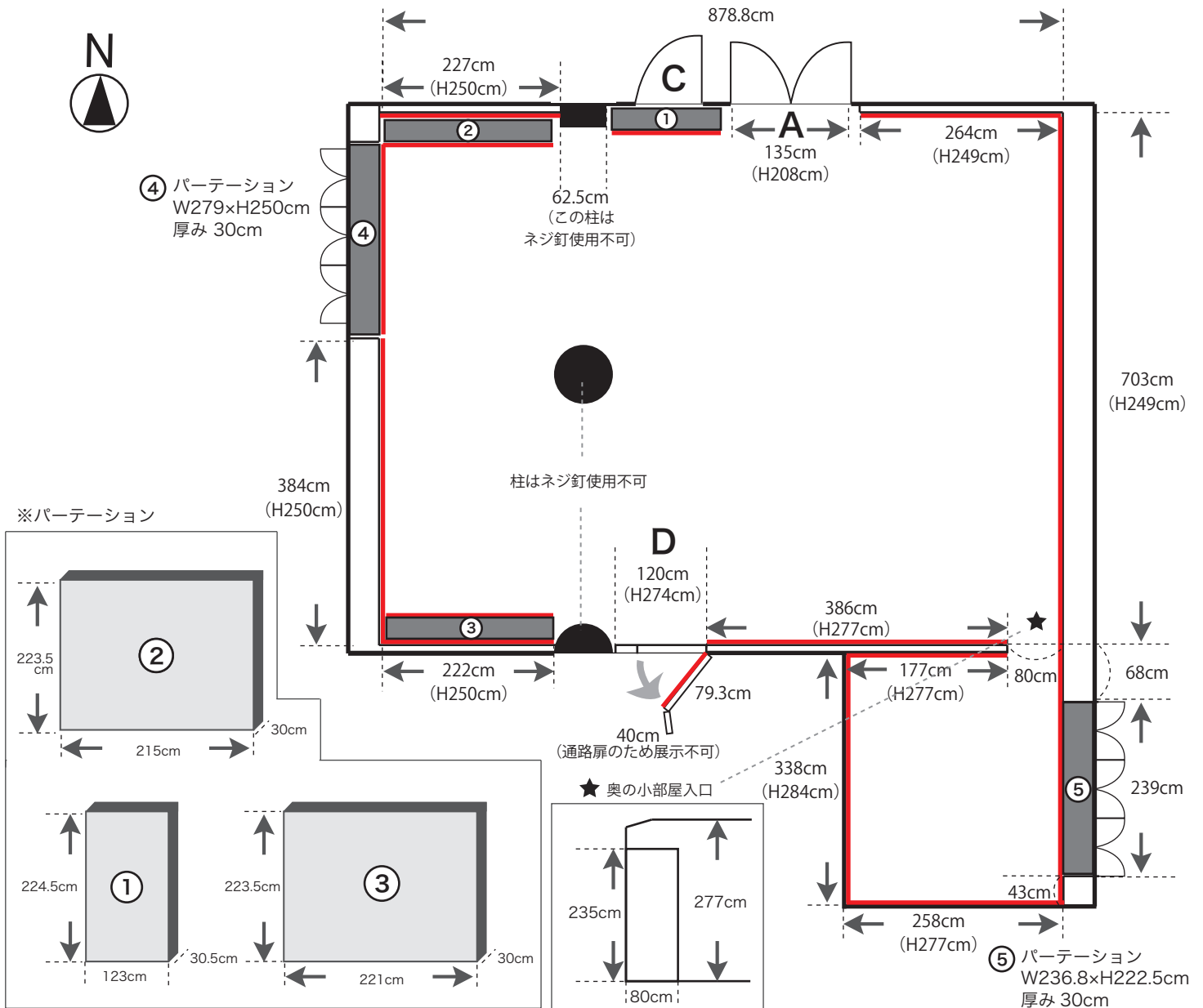
天面以外の面が展示可能

西側窓を開放させたい場合は、④を移動

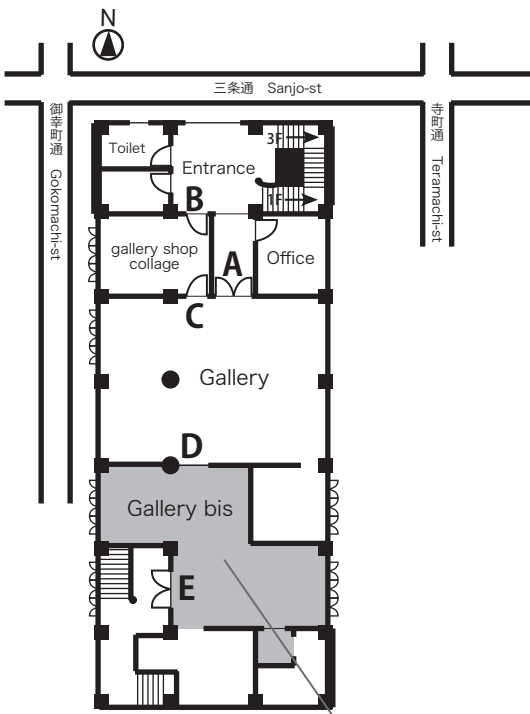
東側窓を開放させたい場合は、⑤を移動

※④以外のパーテーションは大部屋と小部屋間の移動は可

※移動は必ずギャラリースタッフの指示のもと行うこと



ギャラリービス 見取図 (19.5.1) 【搬入口】 御幸町通側入口 or 三条通側入口



【展示用壁面】 下図の赤ライン部分：ネジ、釘、ピンなど使用可
(柱など展示用壁面以外はネジ釘の使用不可)

【天井高】 約 330cm ※床～梁まで：約 280cm

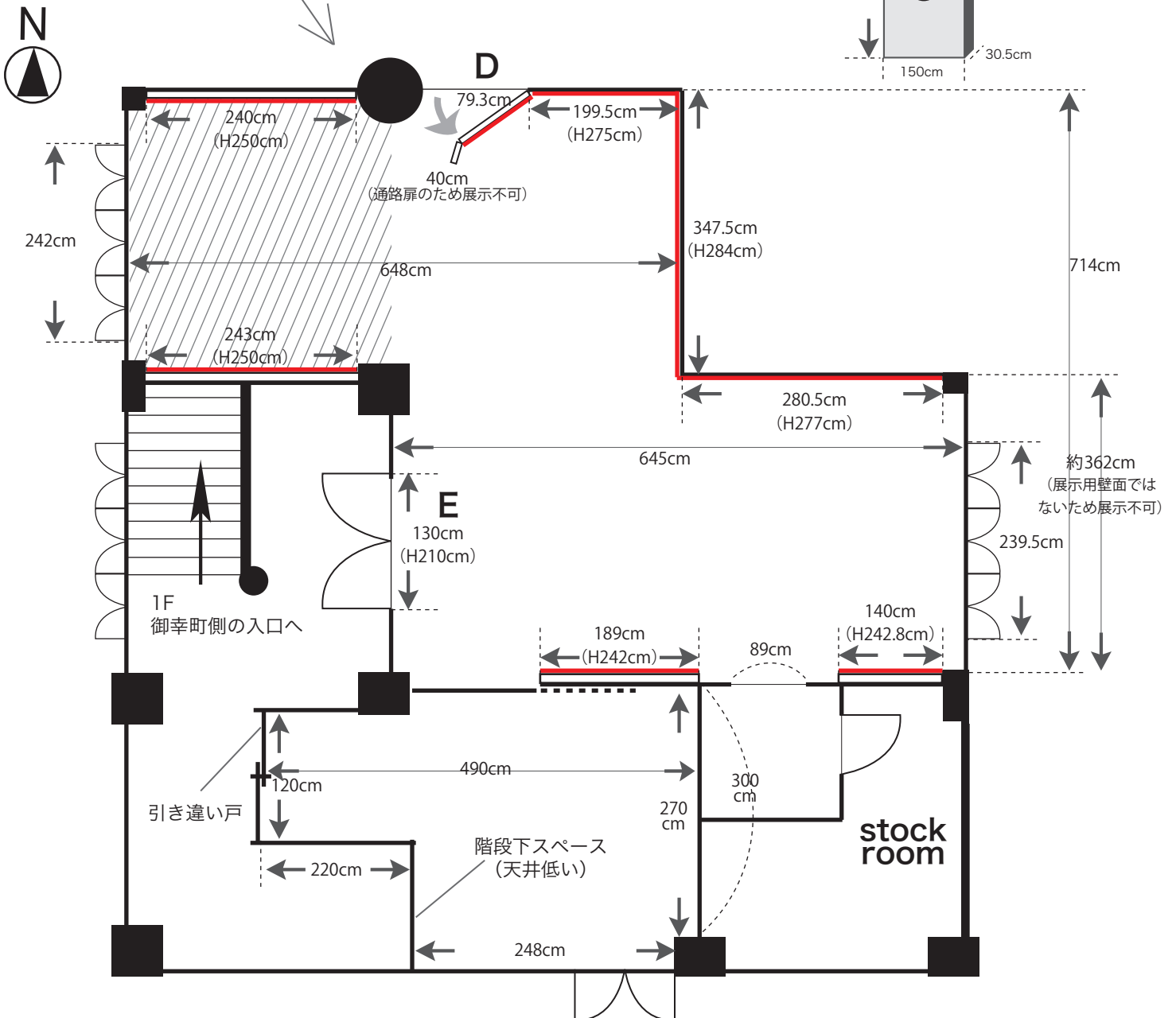
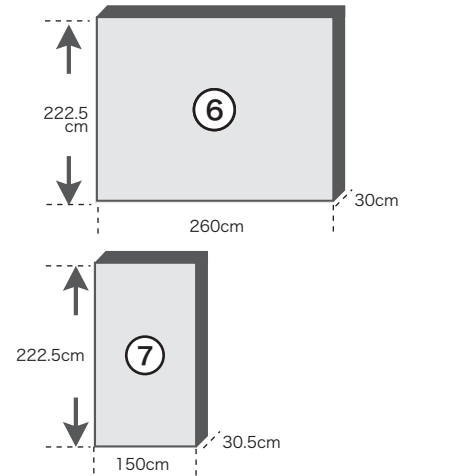
【天井吊金具】 備え付けの金具あり (その他の場所に穴あけ禁止)

【床最大荷量】 350kg/㎡

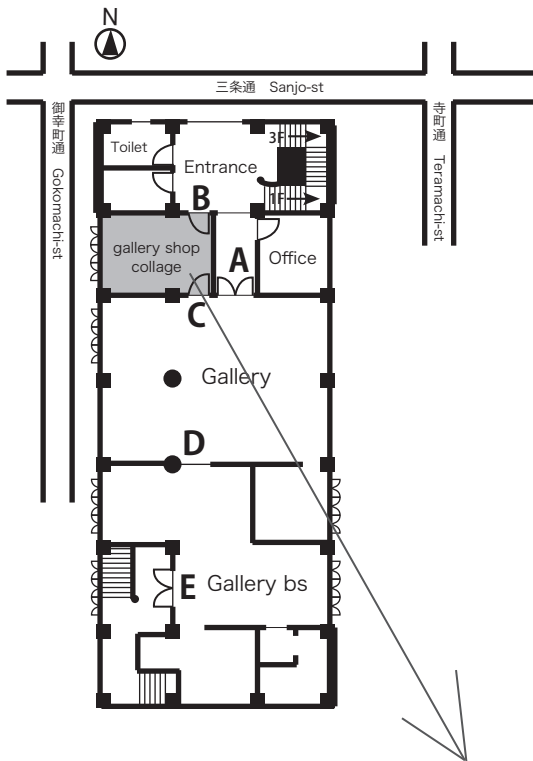
【入口について】 可動式の扉：D (W120×H274cm)

【床について】
斜線部分：木製の床
それ以外：コンクリート

【パーティションについて】
パーティション2点：⑥⑦
天面以外の面が展示可能



ギャラリーショップコラージュ 見取図 (19.2.7)



- 【搬入口】 三条通側入口、B (W81×H210cm) or 御幸町通側入口
- 【展示用壁面】 赤ライン部分：全てネジ、釘、ピンなど使用可 (柱など展示用壁面以外の箇所はネジ釘の使用不可)
- 【天井高】 約 330cm ※床～梁まで：約 280cm
- 【天井吊金具】 備え付けの金具あり (その他の場所に穴あけ禁止)
- 【床最大荷量】 350kg/㎡

【入口について】

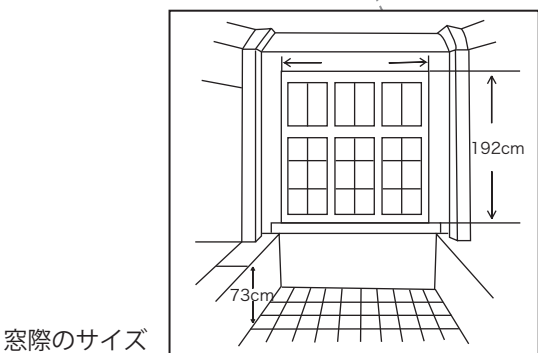
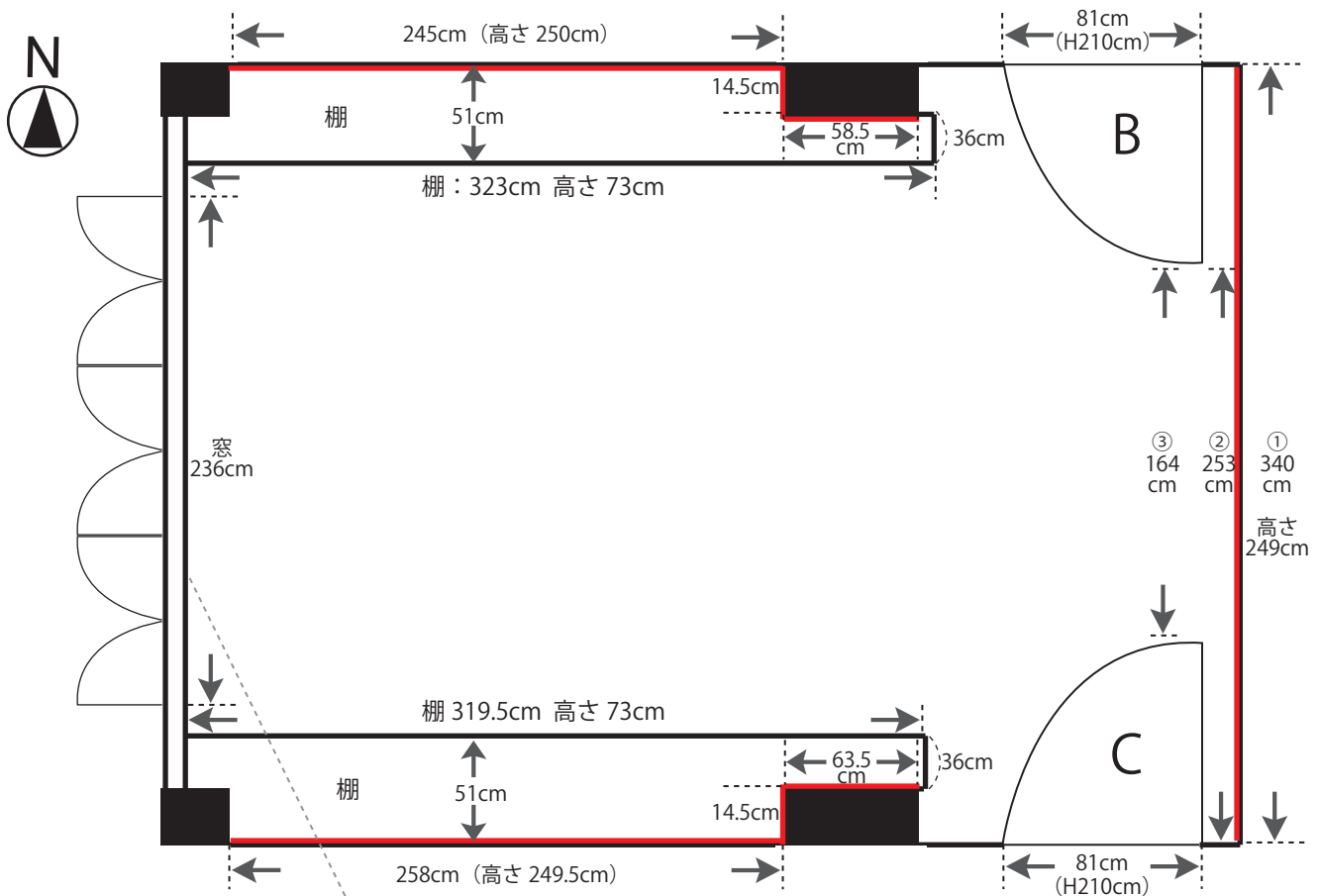
B (W81×H210cm)
 ギャラリーへ通じる入口：C (W81×H210cm)

【東側壁面について】

- ① B・Cともに閉めた場合の壁面 横幅サイズ
- ② Bのみ開放した場合の展示可能な壁面 横幅サイズ
- ③ B・Cともに開放した場合の展示可能な壁面 横幅サイズ

【パーテーションについて】

B または C の前などに設置可能なパーテーション有り
 展示用の壁面として使用可能



※B or C の前などに設置可能なパーテーション有り

